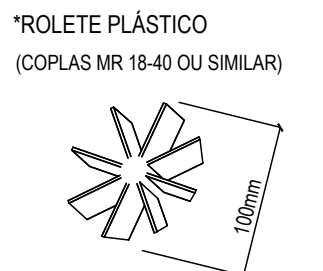
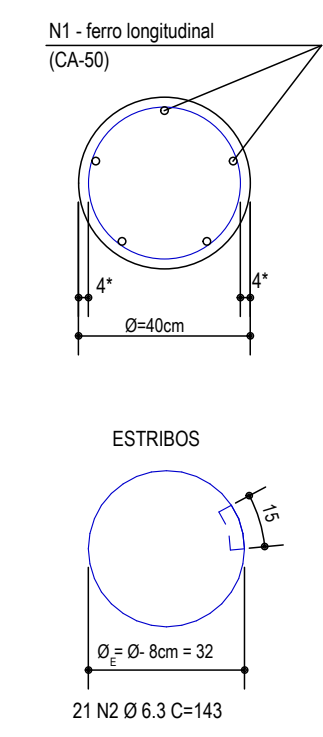
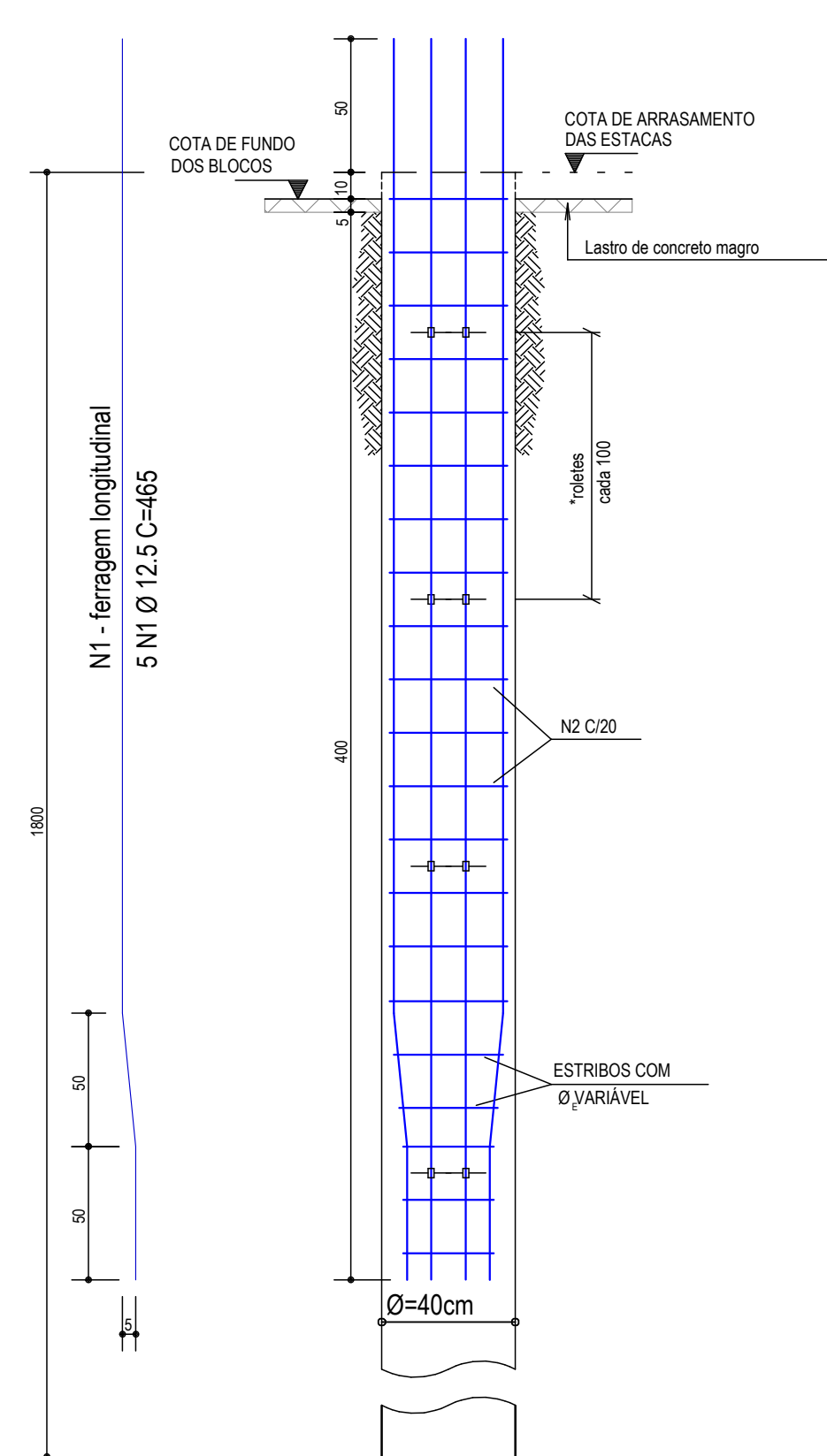
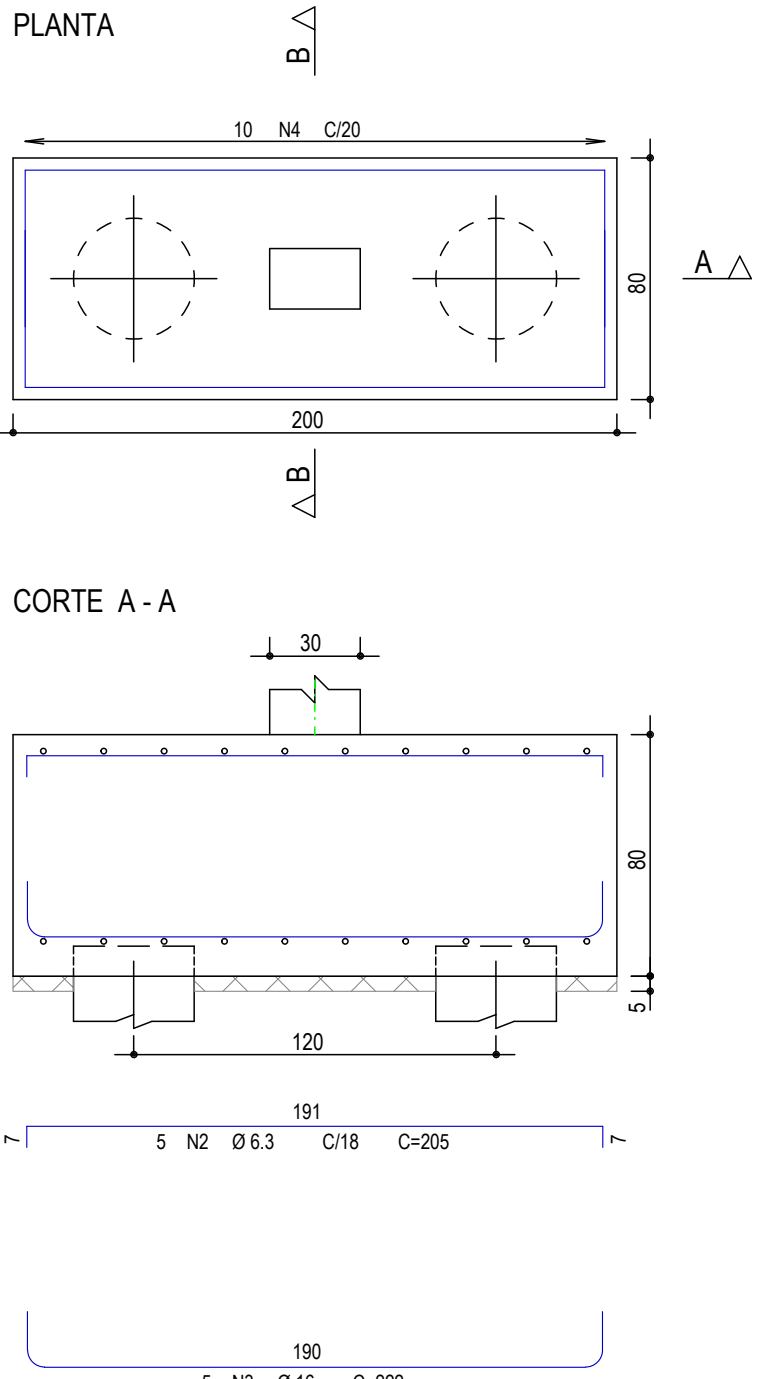


GINÁSIO
DETALHE DAS ESTACAS HÉLICE CONTÍNUA
S/ESC
Ø 40cm
102X
Fck = 25 MPa



OBS.: A PROFUNDIDADE DAS ESTACAS É CONTADA A PARTIR DO "NA" (NÍVEL DE ARRASAMENTO) CONSULTAR NÍVEIS NA PLANTA DE MARCAÇÃO DE BLOCOS

B24
(ESCALA 1:25)

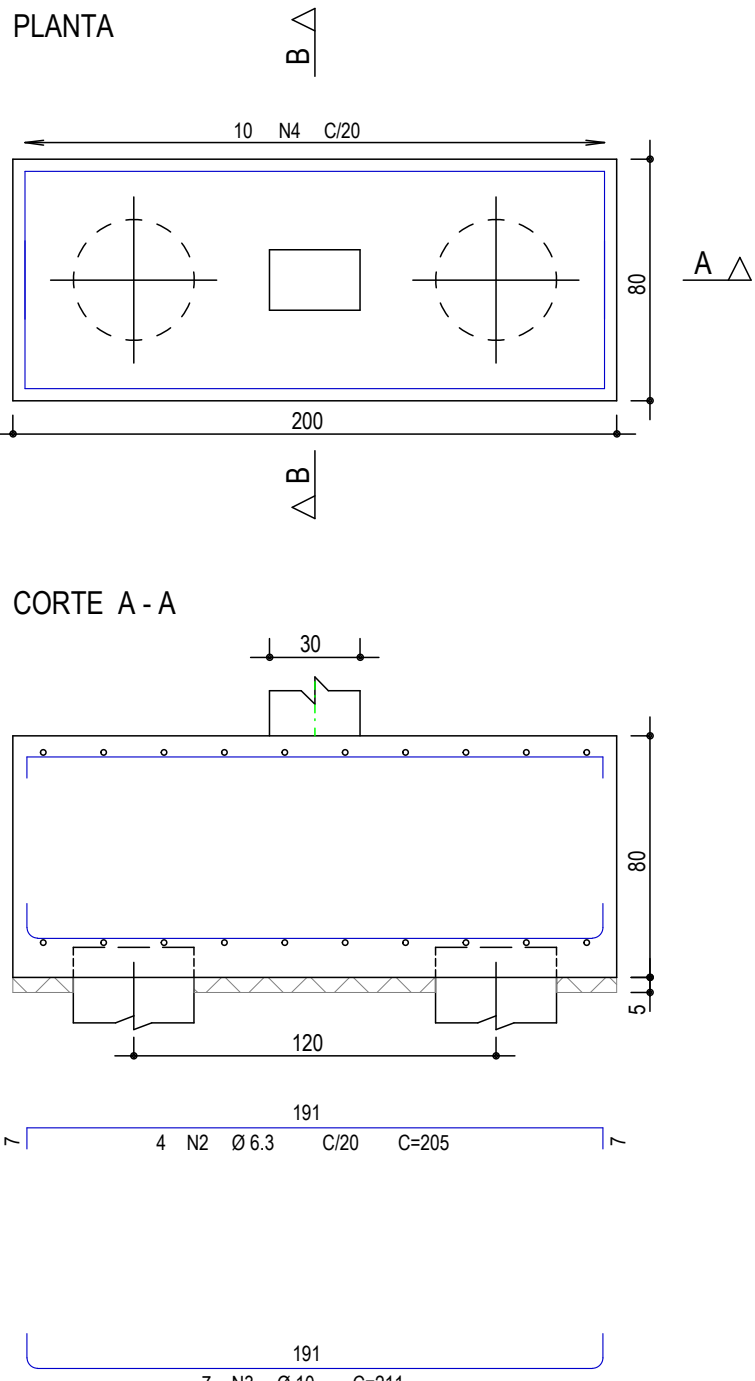


NOTAS IMPORTANTES:

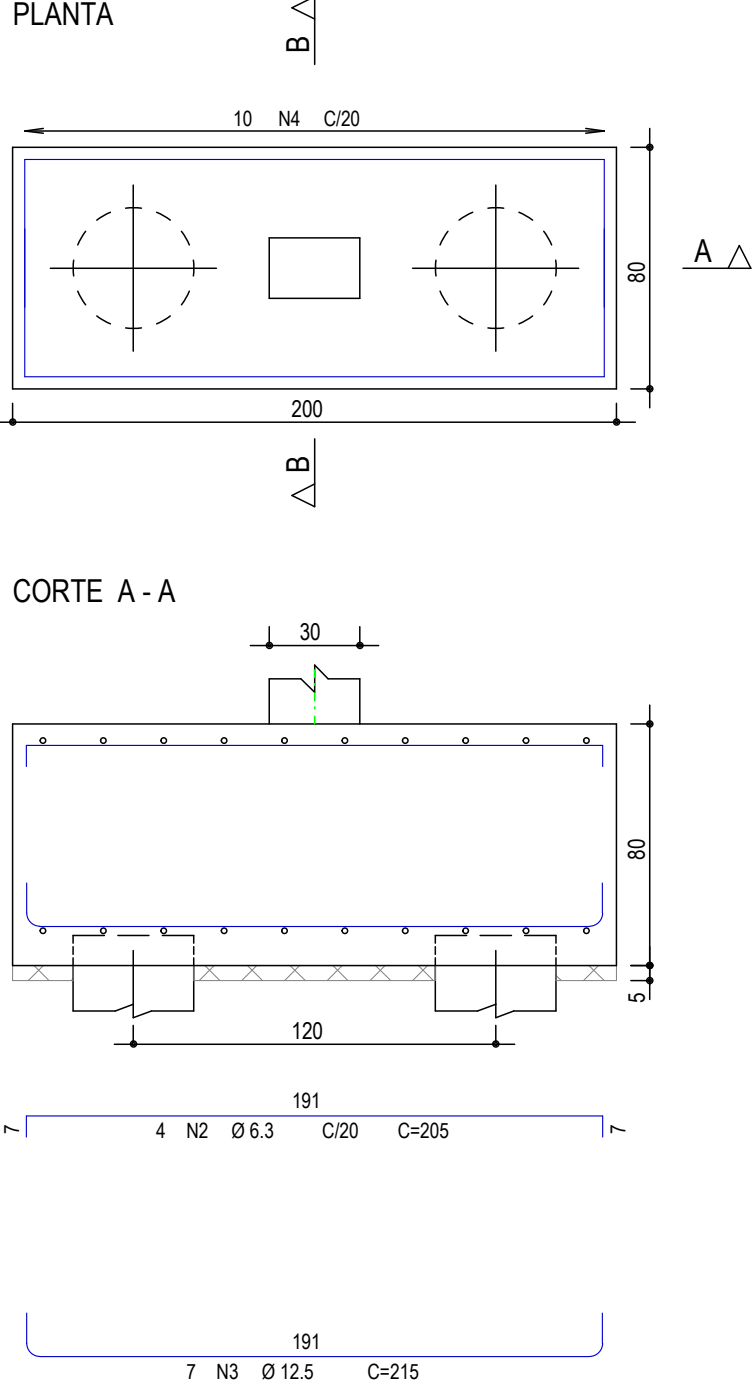
- Todos os aços especificados neste projeto são do tipo CA 50 ou CA 60.
- A estocagem do aço deve ser feita de modo a impedir o contato com qualquer tipo de contaminante (solo, óleos, graxas, entre outros).
- Cada produto deve ser claramente identificável na obra, de maneira a evitar trocas involuntárias. Os produtos não podem ser estocados em contato direto com o solo.
- O posicionamento das armaduras negativas deve ser objeto de cuidados especiais em relação à posição vertical. Para tanto, devem ser utilizados suportes rígidos e suficientemente espaçados para garantir o seu posicionamento.
- BARRAS DE ESPERA.
- Caso a concretagem seja interrompida por mais de 90 dias, as barras de espera devem ser pintadas com pasta de cimento para proteção contra a corrosão. Ao ser retomada a concretagem as barras de espera devem ser limpas, de modo a permitir boa aderência com o concreto.
- Em hipótese alguma cortar vigas e pilares.
- Na montagem das armaduras das vigas nas formas, as barras longitudinais das vigas apoiadas deverão ficar por cima das barras da viga que lhe serve de apoio.

USO DE MAQUINAS DE SOLDA.	
- Não é permitido o uso de solda para união das barras longitudinais deste projeto.	
- A solda só se faz valer na substituição do arame recozido utilizado para a união da armadura transversal (estribos) com a armadura longitudinal (barras positivas e negativas);	
- As máquinas soldadoras devem ter características elétricas e mecânicas apropriadas à qualidade do aço e à bitola da barra, e devem ser de regulagem automática. A solda deve ser realizada por pessoal capacitado.	
TABELA DE REGULAGEM DA MAQUINA DE SOLDA.	
- Especificação do eletrodo: ESAB TIPO OK 48.04 (ASW 7018)	
BITOLA (mm) - DIÂMETRO DO ELETRODO (mm) - CORRENTE (A) - TENSÃO (V)	
AÇO 5.0 mm - 2.00 - 80 - 220.	
AÇO 6.3 mm - 2.00 - 80 - 220.	
AÇO 8.0 mm - 2.00 - 80 - 220.	
AÇO 10.0 mm - 2.50 - 100 - 220.	
AÇO 12.5 mm - 2.50 - 110 a 130 - 220.	
AÇO 16.0 mm - 3.25 - 120 a 170 - 220.	
AÇO 20.0 mm - 3.25 - 110 a 180 - 220.	
AÇO 25.0 mm - 4.00 - 150 a 260 - 220.	

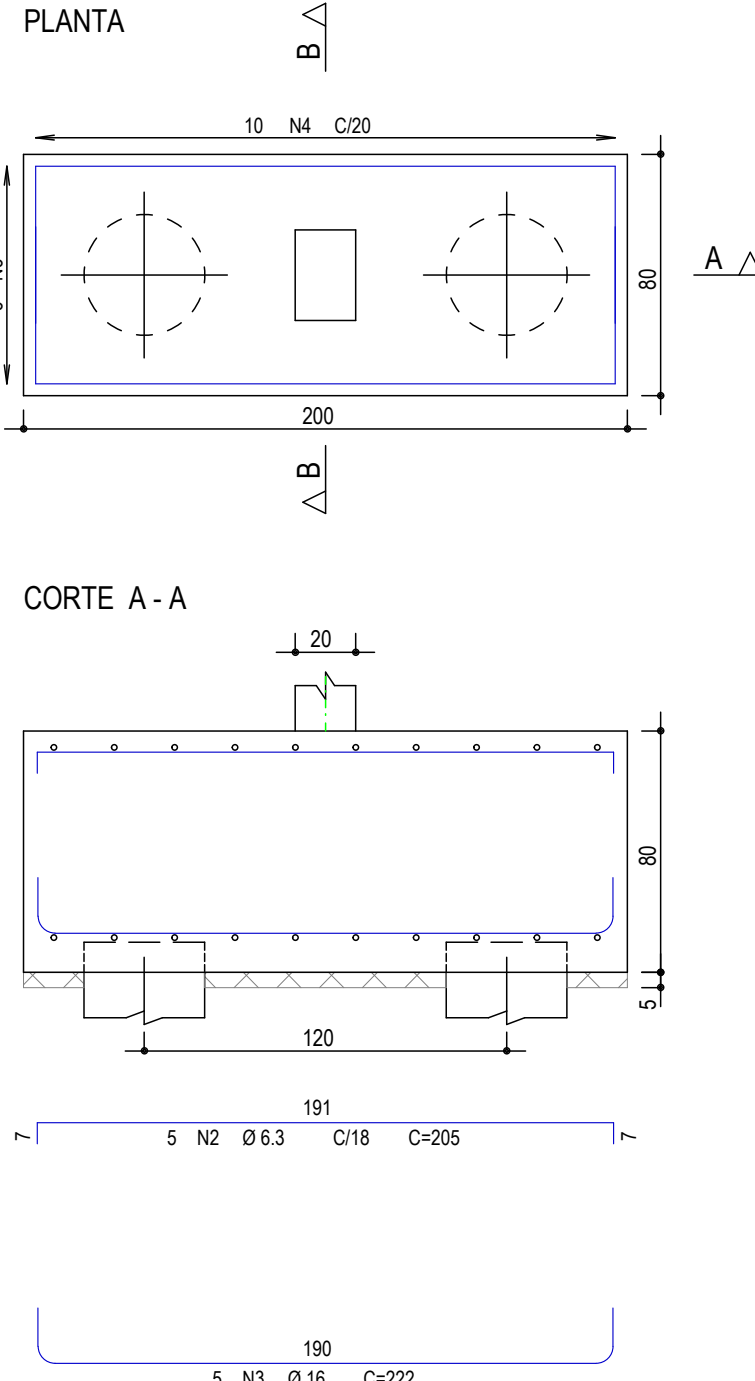
B22
(ESCALA 1:25)



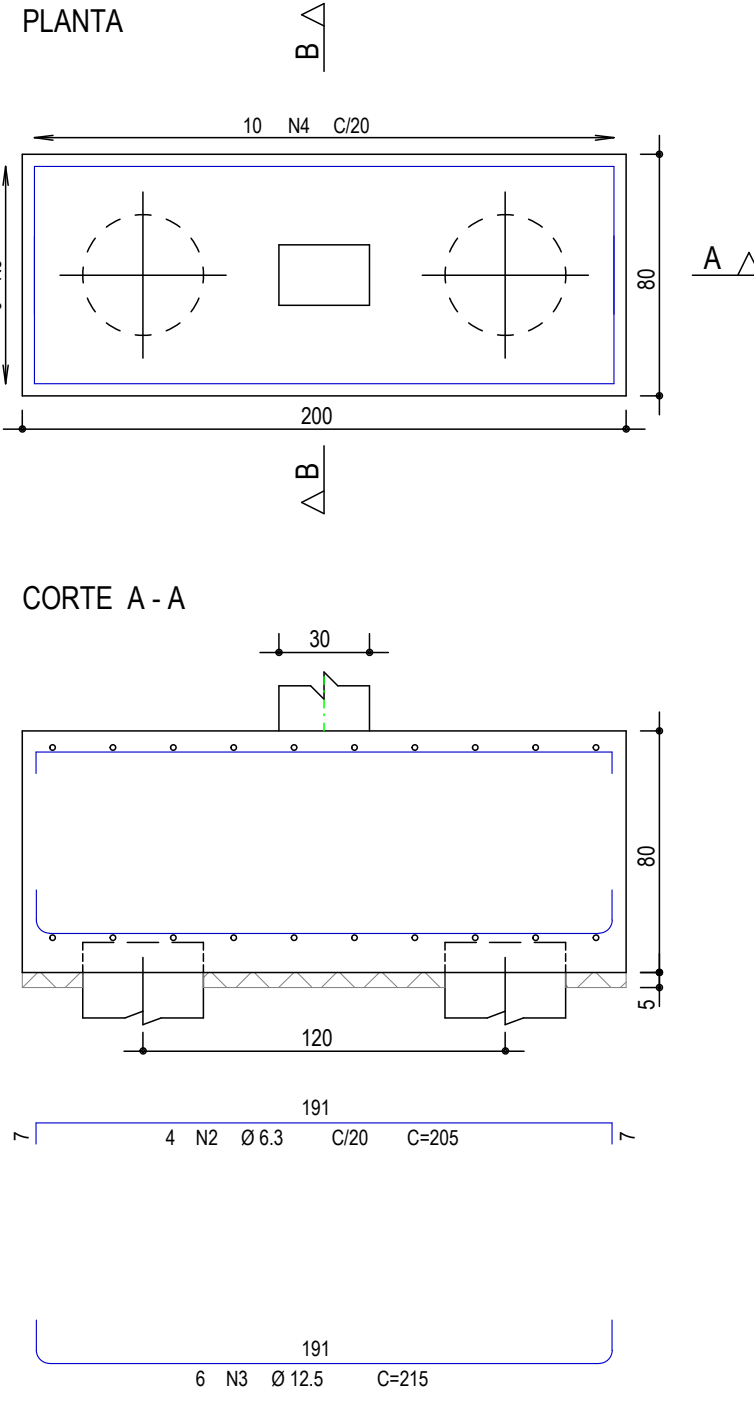
B25
(ESCALA 1:25)



B23
(ESCALA 1:25)



B26
(ESCALA 1:25)



	AÇO	POS	BIT (mm)	QUANT	COMPRIMENTO	
					UNIT (cm)	TOTAL (cm)
B22	50A	1	6.3	8	290	2320
	50A	2	6.3	4	205	820
	50A	3	10	7	211	1477
	50A	4	6.3	10	278	2780
B23	50A	1	8	8	296	2368
	50A	2	6.3	5	205	1025
	50A	3	16	5	222	1110
	50A	4	6.3	10	278	2780
B24	50A	1	8	8	296	2368
	50A	2	6.3	5	205	1025
	50A	3	16	5	222	1110
	50A	4	6.3	10	278	2780
B25	50A	1	6.3	10	290	2900
	50A	2	6.3	4	205	820
	50A	3	12.5	7	215	1505
	50A	4	6.3	10	278	2780
B26	50A	1	6.3	10	290	2900
	50A	2	6.3	4	205	820
	50A	3	12.5	6	215	1290
	50A	4	6.3	10	278	2780
Ø 40cm (X102)	50A	1	12.5	510	465	237150
	50A	2	6.3	2142	143	306306

RESUMO AÇO CA 50-60			
AÇO	BIT (mm)	COMPR (m)	PESO (kg)
50A	6.3	3328	815
50A	8	47	19
50A	10	15	9
50A	12.5	2399	2311
50A	16	22	35
Peso Total 50A =			3189 kg

CONCRETO 35 Mpa

04					
03					
02					
01					
00	08/10/2020	DGS	EMISSÃO INICIAL		DANILO
Nº	DATA	DES	MODIFICAÇÃO		AUTOR
<div><div></div><div>Oliveira Araújo Engenharia Ltda. Avenida Laguna nº 1.045, 2º Andar Jardim Atlântico - Colônia / GO. CEP: 74.843-415 (62) 3218-1812 contato@oliveiraraujo.eng.br paulo@oliveiraraujo.eng.br</div></div>					
			<div>SERVIÇO SOCIAL DO COMÉRCIO DEPARTAMENTO NACIONAL DEPARTAMENTO DE ENGENHARIA E ARQUITETURA AV. AYTTON SENNA Nº 5.555 - RJ - BLOCO L / SALA 304 sescdea@sesc.com.br (21)2136-5555</div>		
CAR		TÍTULO			
CONCRETO ARMADO		PROJETO DE ESTRUTURAS EM CONCRETO ARMADO			
AUTOR PROJ. OLIVEIRA ARAÚJO		UO DR - SESC-TO			
DES. OLIVEIRA ARAÚJO		OBRA CENTRO DE ATIVIDADES - SESC GURUPI - 2ª FASE			
DATA 08/10/2020		END. RUA 03, LOTEAMENTO PARK FILO MOREIRA			
ESC. INDICADA		ÁREA EM FOCO			FOLHA EST - 008

PRANCHA A1L - 59.4 x 85.1 cm